

# LIVRET MRA 2024.

LA PERFORMANCE AU  
SERVICE DE VOTRE ACTIVITÉ.



**BMW Service**



Cher Client,

Aujourd'hui, nos équipes sont mobilisées pour vous apporter une réelle valeur ajoutée et vous accompagner dans votre réussite en vous apportant des solutions répondant à vos demandes spécifiques.

Afin d'optimiser encore plus nos relations, vous trouverez par la présente notre LIVRET MRA 2024. Ce document a pour objectif de simplifier votre quotidien avec notre entreprise en centralisant l'ensemble des sujets concernant notre mission.

6<sup>ème</sup> AVENUE



**BMW Service**



## UNE ÉQUIPE, UNE MISSION.

### PIÈCES D'ORIGINE BMW ET MINI :

En choisissant d'utiliser des **Pièces d'Origine BMW et MINI**, vous faites le choix de préserver et de prolonger les performances des véhicules de vos clients, pour un plaisir de conduite sans cesse renouvelé.

En effet, les Pièces d'Origine BMW et MINI répondent à un cahier des charges et à des contrôles qualité stricts. Elles sont gage d'assurance, de confiance et de fidélité.

À ce titre, vous devenez plus qu'un client privilégié : vous devenez un partenaire et notre mission est commune, elle consiste à satisfaire les conducteurs de BMW et de MINI.

#### PLAQUETTES DE FREIN



- Résistent aux fortes chaleurs (et à la déformation) pour une puissance de freinage maximale.
- Parfaitement adaptées aux disques de freins d'Origine BMW et MINI.

#### DISQUES DE FREIN



- Spécialement conçus pour chaque modèle.
- Grand diamètre pour une meilleure puissance au freinage.
- Ventilation optimale pour chaque modèle.

#### BATTERIES AGM



- Calcul automatique des cycles de charge pour une durée de vie plus longue.
- Meilleure résistance aux basses températures que les batteries conventionnelles.
- Aucun entretien nécessaire.

#### BALAIS ESSUIE-GLACE



- Dotés d'articulations en alliage léger et antirouille.
- Fonctionnement généralement plus silencieux (jusqu'à 22 dB).
- Développés et conçus pour chaque modèle de véhicule, à la différence des adaptables.

6<sup>ème</sup> AVENUE



BMW Service



# GRILLE DE REMISE PARTENAIRE BMW & MINI 2024.

## MÉCANIQUE.



CATÉGORIES	FAMILLES	CODES FAMILLES	REMISES JUSQU'À
<b>Allumage / Préchauffage</b>	Bobines d'allumage	121020	<b>-25%</b>
	Boîtiers de préchauffage	122040	<b>-20%</b>
	Bougies d'allumage (l'unité)	121031	<b>-35%</b>
	Bougies de préchauffage (l'unité)	122031	<b>-35%</b>
<b>Refroidissement moteur</b>	Pompes eau neuves	115010	<b>-25%</b>
	Radiateurs d'eau	171010	<b>-30%</b>
<b>Distribution</b>	Courroies (moteur)	113031	<b>-20%</b>
<b>Accessoires moteur</b>	Alternateurs neufs	123010	<b>-25%</b>
	Alternateurs REMAN	123019	<b>-25%</b>
	Batteries	612010	<b>-25%</b>
	Condensateurs de climatiseurs	645017	<b>-20%</b>
	Courroies de ventilateur	115031	<b>-30%</b>
	Démarrateurs neufs	124010	<b>-25%</b>
	Démarrateurs REMAN	124019	<b>-25%</b>
<b>Embrayage</b>	Tendeurs de courroies	112811	<b>-20%</b>
	Nécessaires pièces d'embrayages	218020	<b>-34%</b>
<b>Visibilité</b>	Volants moteur bi-masse	211060	<b>-20%</b>
	Balais d'essuie-glace	618021	<b>-25%</b>
<b>Filtration</b>	Jeux de balais d'essuie-glace	618010	<b>-25%</b>
	Cartouches de filtres à carburant	133010	<b>-40%</b>
	Éléments de filtres air	137012	<b>-40%</b>
	Filtres à carburant complet	133011	<b>-20%</b>
	Filtres à huile (élément)	114010	<b>-40%</b>
	Filtres à particules DIESEL	183010	<b>-15%</b>
<b>Freinage</b>	Microfiltres habitacle	643010	<b>-25%</b>
	Disques de frein AV	341040	<b>-40%</b>
	Disques de frein AR	342040	<b>-40%</b>
	Jeux de plaquettes de freins AV	348011	<b>-45%</b>
	Jeux de plaquettes de freins AR	348012	<b>-45%</b>
<b>Suralimentation</b>	Témoins d'usure de garniture des freins	343030	<b>-20%</b>
	Turbos compresseur neuf	116030	<b>-10%</b>
	Turbos compresseur REMAN	116039	<b>-10%</b>

**Diverses pièces autres que cette grille.**

**Entre 10%-30%**

**Franco de port dès 5 €HT d'achats.**

Hors pièces BMW M et M Performance, JCW, BMW Classic et pièces de véhicules blindés. Conditions valables à titre indicatif jusqu'au 31/12/2024 sur pièces disponibles en France et modifiables sans préavis. Pour plus de détails sur les codes familles éligibles, veuillez-vous rapprocher de votre réparateur agréé BMW/MINI.

6<sup>ème</sup> AVENUE



**BMW Service**



## CARROSSERIE.



CATÉGORIES	FAMILLES	CODES FAMILLES	REMISES JUSQU'À
<b>Ailes</b>	Ailes AV	414 0 51	<b>-20%</b>
	Ailes AR	414 0 52	<b>-20%</b>
<b>Amortisseurs</b>	Amortisseurs AV	313 510	<b>-25%</b>
	Amortisseurs AR neufs - Train Arrière	333 540	<b>-25%</b>
<b>Capots</b>	Capots moteur	416 011	<b>-20%</b>
	Capots AR (coffre)	416 021	<b>-10%</b>
<b>Direction</b>	Articulations à rotules	322 030	<b>-40%</b>
	Bras de chassis et traverses avant	311 020	<b>-25%</b>
<b>Eclairage</b>	Projecteur halogène	631 001	<b>-28%</b>
	Projecteur LED	631 003	<b>-15%</b>
	Projecteur Laser	631 004	<b>-10%</b>
	Projecteur xénon	631 002	<b>-28%</b>
	Phares anti-brouillard	631 020	<b>-28%</b>
	Feux AR	632 010	<b>-18%</b>
	Ampoules	7 4 0 0 0	<b>-28%</b>
<b>Pare-brises</b>	Pare - brises	513 110	<b>-42%</b>
	Pare - brises pour HUD	513 111	<b>-35%</b>
<b>Pare-chocs</b>	Amortisseurs de pare choc	5111 4 5	<b>-15%</b>
	Revêtements de pare-chocs AV non laqué	5111 2 1	<b>-20%</b>
	Revêtements de pare-chocs AR laqué	5112 2 2	<b>-20%</b>
	Revêtements de pare-chocs AR non laqué	5112 2 1	<b>-20%</b>
	Supports de pare-chocs AV	5111 4 2	<b>-15%</b>
	Supports de pare-chocs AR	5112 4 2	<b>-15%</b>
<b>Portes</b>	Portes AV	415 011	<b>-15%</b>
	Portes AR	415 012	<b>-15%</b>
<b>Vitrage</b>	Vitres latérales	513 210	<b>-20%</b>

## VALUE LINE\*



CATÉGORIES	FAMILLES	CODES FAMILLES	REMISES JUSQU'À
<b>Value Line*</b>	Value Line - Kit service d'inspection	889 810	<b>-30%</b>
	Value Line - Freinage	349 810	<b>-35%</b>
	Value Line - Moteur / Distribution	119 810	<b>-25%</b>
	Value Line - Boîte automatique	249 810	<b>-20%</b>
	Value Line - Train avant	319 810	<b>-25%</b>
	Value Line - Train arrière	339 810	<b>-25%</b>
	Value Line - Échappement	189 810	<b>-20%</b>
	Value Line - Équipement de véhicule	519 810	<b>-10%</b>

Hors pièces BMW M et M Performance, JCW, BMW Classic et pièces de véhicules blindés. Conditions valables à titre indicatif jusqu'au 31/12/2024 sur pièces disponibles en France et modifiables sans préavis. Pour plus de détails sur les codes familles éligibles, veuillez-vous rapprocher de votre réparateur agréé BMW/MINI. \*Kits de Pièces d'Origine BMW.

6<sup>ème</sup> AVENUE



BMW Service



## SERVICES PROPOSÉS.

### CANAUX DE COMMANDE :

Une adresse email dédiée pour vous assurer la meilleure réactivité de la part de nos équipes : [servicepro@emeraudes.net.bmw.fr](mailto:servicepro@emeraudes.net.bmw.fr)

Optimisez votre temps en passant votre commande sur **partslink24**.



### LES AVANTAGES À UTILISER PARTSLINK24.

- ▶ Vous pouvez passer commande **24h/24, 7j/7**.
- ▶ partslink24 est **le seul outil multimarques d'identification des pièces d'origine**, développé à la demande des 41 constructeurs représentés.
- ▶ Commandez **en ligne plus de 10 millions de pièces détachées d'origine** dont celles de BMW/MINI.
- ▶ **Les données sont mises à jour régulièrement** en fonction des évolutions chez le constructeur.
- ▶ Vous disposez d'un mode de **recherche par numéro de châssis ou désignation**.
- ▶ partslink24 remonte **l'ensemble des pièces associées** à une demande.
- ▶ **Toutes vos commandes sont historiées** pour vous faire gagner du temps lors de vos prochaines commandes.
- ▶ Vous avez la possibilité de **suivre vos commandes en temps réel**.
- ▶ Vous avez la possibilité **d'échanger en ligne avec votre partenaire** sur la pièce qui vous intéresse ou sur des questions d'ordre technique ou pratique.



**OFFRE SPÉCIALE : 6 MOIS OFFERTS POUR LES NOUVEAUX UTILISATEURS.  
RAPPROCHEZ-VOUS DE VOTRE PARTENAIRE BMW/MINI.**



**Une ligne téléphonique spécifique : 07 72 35 60 33**

**Un comptoir réservé aux professionnels sur le site de 6ème Avenue**

**Du lundi au vendredi de 08h00 à 12h00 et de 14h00 à 17h00**

6ème AVENUE



**BMW Service**



## SERVICE DE LIVRAISON.

**FRAIS DE LIVRAISON : 5€ HT**

**Deux livraisons par jour :**

- Matin avant 12h00
- Après-midi avant 17h00



## MODALITÉS DE PAIEMENT.

**DIFFÉRENTES MODALITÉS DE PAIEMENT SONT DISPONIBLES :**

- Paiement par prélèvement à 30 jours fin de mois. Cette modalité de règlement est soumise à validation de notre direction financière après contrôle du dossier.
- Règlement comptant au niveau du comptoir MRA. L'ensemble des moyens de paiement classique dans le respect des normes réglementaires est accepté.
- Un service de paiement à distance par carte bancaire est également proposé pour :
  - Simplifier et accélérer le traitement de vos commandes,
  - Éviter les contre remboursements.



## CONDITIONS DE RETOURS.

**NOS CONDITIONS DE RETOURS POUR LES PROFESSIONNELS SONT LES SUIVANTES :**

- Les retours sont acceptés selon les conditions suivantes, sous réserve de validation par BMW France :
  - Retour sous 30 jours maximum à compter de la date d'achat,
  - Emballage d'origine intact et ouvert proprement,
  - Aucune trace de montage sur la pièce,
  - Un abattement de 20% est appliqué à chaque retour.
- Les pièces dont le PVHT est inférieur à 70€, 20€ d'abattement sont appliqués.

**Attention : si vous avez bénéficié d'une remise sur rapport expertise, cette dernière est annulée en cas de retour.**

\*Pièces non reprise par l'usine

6<sup>ème</sup> AVENUE



**BMW Service**



## CONDITIONS DE RENDEZ-VOUS ATELIER.

Pour obtenir un rendez-vous au plus vite auprès de l'atelier, merci de contacter le magasin sur le mail : [xxxxxxxx@xxxxxxxxbmw.fr](mailto:xxxxxxxx@xxxxxxxxbmw.fr)

Précisez le châssis du véhicule ainsi que la nature de votre demande (diagnostic, reprogrammation, intervention mécanique ou carrosserie).

### UN TARIF SPÉCIAL SI LES PIÈCES SONT COMMANDÉES EN MAGASIN :

INTERVENTION ATELIER	TARIF HT PRO	
Codage boîtier	<b>208,33 €</b>	<b>177,00 €</b>
Diagnostic	<b>208,33 €</b>	<b>177,00 €</b>
Recherche de panne	<b>208,33 €</b>	<b>177,00 €</b>
Remplacement de pièces		

Mise en sécurité véhicule électrique avec déplacement du technicien : pas de déplacement de technicien

< 15km		
entre 15km et 20km		
> 20km		

CLIMATISATION	TARIF HT PRO	
Recharge du circuit de climatisation		
référence R134A	<b>90,00 €</b>	<b>90,00 €</b>
référence R134YF	<b>157,50 €</b>	<b>157,50 €</b>
Recherche de fuite	<b>208,33 €</b>	<b>177,00 €</b>

#### Délais d'intervention :

La concession s'engage à vous donner un rendez-vous dans les 3 jours ouvrés qui suivent la demande.

**Le prérequis est l'achat des pièces à la concession.**

6<sup>ème</sup> AVENUE



**BMW Service**





## LA GARANTIE 24 MOIS.

**Profitez de la garantie constructeur sur les Pièces d'Origine et la main-d'œuvre (si effectuée par BMW) pendant 24 mois.**

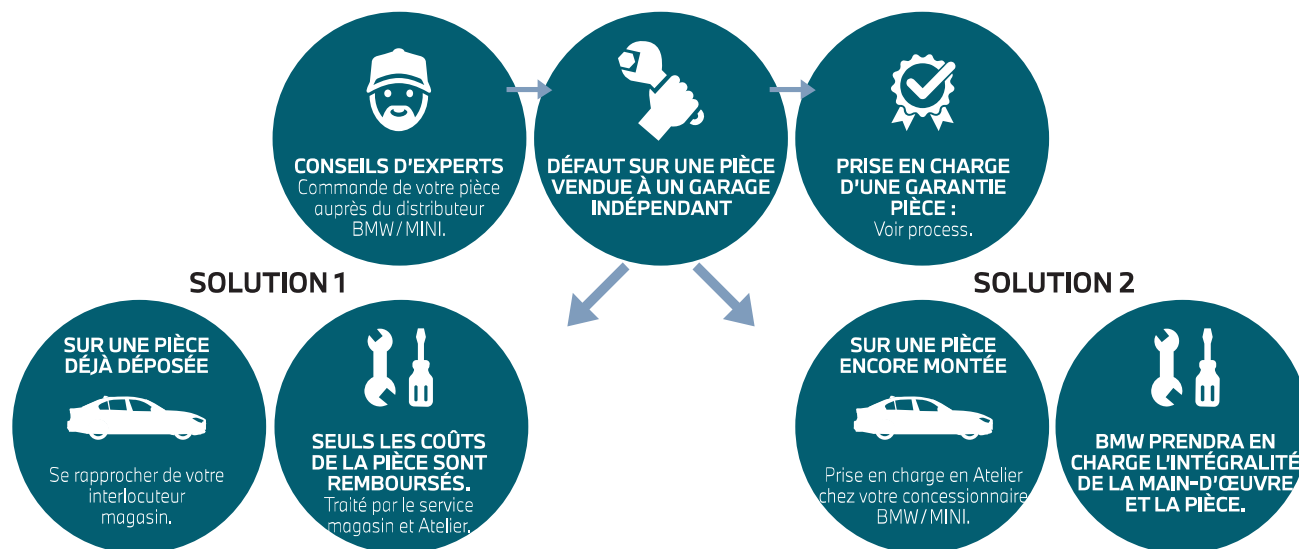
- **Montage par une concession/un centre de service agréé :** La date de montage constitue la date de début de la garantie. La dépose et l'installation des pièces sont remboursées sur la base des temps de travail prescrits sur AIR.

**Si lors d'une opération utilisant strictement des Pièces d'Origine BMW ou MINI (facture d'achat à l'appui), une de ces pièces s'avère défectueuse, vous avez plusieurs choix :**

- Vous n'êtes pas obligé de ramener le véhicule en concession BMW pour bénéficier de la garantie. Il vous suffit de nous faire parvenir la pièce et

après étude de celle-ci, nous vous informerons de l'accord du Constructeur pour son application.

- **Installation par votre client ou vous-même :** Vous pouvez ramener le véhicule en atelier et, si la garantie fonctionne après étude de la facture d'achat comme preuve de date de début de la garantie, nos techniciens BMW interviendront pour la dépose et repose de la pièce. Si le client revendique la garantie sur une pièce déjà déposée, seuls les coûts de la pièce sont remboursés. **Si la pièce est encore montée, le remboursement couvrira les pièces et les heures de main-d'œuvre à condition que la réparation soit exécutée par un partenaire BMW/MINI.**



6<sup>ème</sup> AVENUE



BMW Service



## RFA 2024.

**MISE EN PLACE D'UNE GRILLE RFA POUR 2024  
(OUVERTE À L'ENSEMBLE DES CLIENTS DES 15K€ DE CA ANNUEL) :**

- Formalisée sous forme de contrat
- Conditions commerciales spécifiques
- Règle de retour pièces adaptées
- Modalité de rémunération avantageuse

### **DIFFÉRENTES POSSIBILITÉS DE RÉMUNÉRATION\*:**

- Chèques cadeaux
- Accessoires/Lifestyle BMW au prix public
- Remboursement sous forme de facture

<b>MONTANT DES ACHATS</b>	<b>PRIME EN POURCENTAGE D'ACHAT</b>
15 000,00 €	<b>1,00 %</b>
30 000,00 €	<b>1,75 %</b>
45 000,00 €	<b>2,50 %</b>
60 000,00 €	<b>3,25 %</b>
75 000,00 €	<b>4,00 %</b>
90 000,00 €	<b>4,75 %</b>
105 000,00 €	<b>5,50 %</b>

**Bonus partslink24 = 1% sur vos commandes via le site  
(versement premier trimestre 2024)**

\*RFA ouverte à l'ensemble des clients sous réserve de signature de la convention présente en annexe

6<sup>ème</sup> AVENUE



**BMW Service**



## ANIMATION.

Nous vous proposons des animations sur l'année.  
Faire évoluer le total des ventes sur la période de l'année par rapport à l'année 2023.  
De nombreux lots sont à gagner sur la période définie : 1 mars 2024 au 30 avril 2024



**Apple Watch**  
Si supérieur à 10 000€



**iPhone 15**  
Si supérieur à 15 000€



# POLITIQUE COMMERCIALE VN/VO/MRA.

## Contact VN

Kuzmanovic Michel  
m.kuzmanovic@emeraudes.net  
t.bmw.fr

## Contact VO

Perret Franck  
f.perret@emeraudes.net.bmw.fr

## Contact MRA

Maghraoui Sofiane  
servicepro@emeraudes.net.bmw.fr / 07 72 35 60 33

6<sup>ème</sup> AVENUE

